



## CREATION AU NEST A THIONVILLE

# Danse avec Angelo, Hugo et Piemme

**Cécile Arthus, metteuse en scène associée du Centre Dramatique National (Nest) de Thionville-Lorraine, ouvre la saison avec Angelo, tyran de Padoue, un «drame romantique» peu connu de Victor Hugo.**

### Adaptation

Cécile Arthus a travaillé avec Jean-Claude Piemme, le dramaturge wallon qu'on a déjà vu à l'œuvre au Nest (Le Sang des amis avec Jean Boillot et, début 2015, J'habitais une petite maison sans grâce, j'aimais le boudin). Ni transposé, ni réécrit, ni modernisé, «Angelo, Tyran de Padoue» de Victor Hugo reste ce qu'il a toujours été depuis sa création en 1835 par la célèbre Mademoiselle Mars du Théâtre-Français - à laquelle notre... «Ego Hugo» n'était pas vraiment indifférent : un précipité de passions sillonné de courants alternatifs, une découpe du sentiment qui met à nu les choses de l'amour et ses grosses pathologies, dépendance, jalousie, machisme, angoisse, déréalité...

### Classique

Le mot ne fait plus peur. Pas besoin de faire la poussière. Ni de passer l'aspirateur. Hugo reste notre «classique» préféré. On touche régulièrement ses drames. On touche moins à Hernani ou aux Burgraves. Ruy Blas, 1000 francs de récompense ou Lucrece Borgia excitent toujours les gens de théâtre. Angelo, tyran de Padoue..., méconnu jusqu'il y a peu, revient en force. Cécile Arthus y pense depuis quelque temps.

Angelo... est moderne.

### Histoire

Deux couples conjugalement bien assortis, une actrice qui affole le titulaire Angelo, un fieffé sbire qui fait double jeu, un époux et une épouse non-conformes qui s'éprouvent, l'actrice foudroyante qui opère de plus belle et Angelo qui n'est peut-être pas un ange. Hugo situe le drame à Venise et à Padoue, en 1549. Cécile Arthus le projette au 21<sup>ème</sup> siècle.

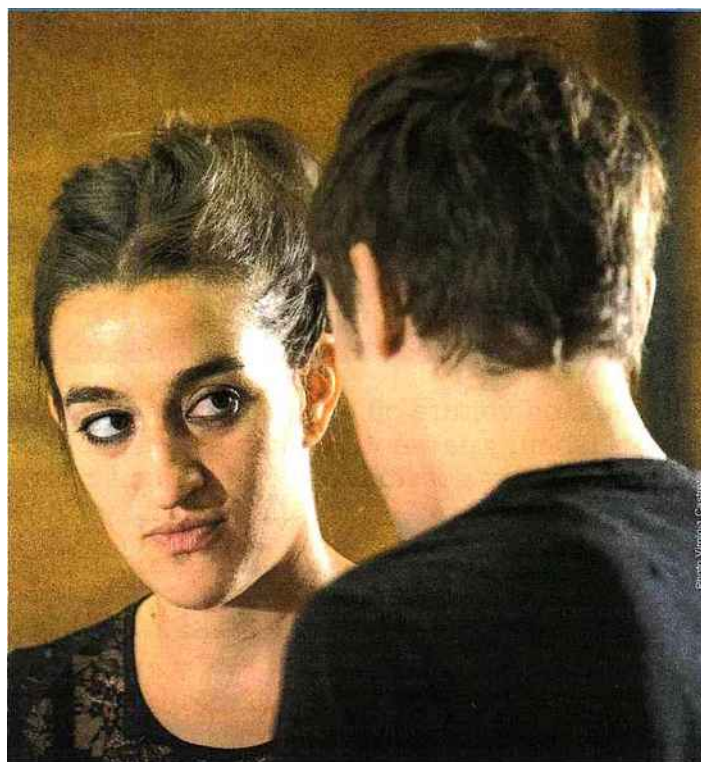
### Musique

Clément Bouvier qui s'occupe des sons et de la musique tout court a revisité une pièce de Rameau. Il a déjà musiqué d'autres travaux de Cécile Arthus (comme Les Enfants d'Edward Bond) qu'on a savourés au Nest. Pour Angelo, tyran de Padoue, il a travaillé Rameau pour en extraire des sonorités inédites.

Plateau. - Sept comédiens occupent la scène en permanence pour trois journées folles découpées en plusieurs parties. Notons qu'aucune gondole ne surgira des coulisses... L'action commande le décor, évolutif et volubile.

### Romantique

Ni «romantal» ni «sentimentique», Angelo, Tyran de Padoue, selon Arthus/Piemme, ne parle que d'amour. Qui est comme on le sait un muscle surprenant. Aussi mental qu'organique. Dans sa préface, Hugo écrit : «*Mettre en présence, dans une action toute résultante du cœur, deux graves et douloureuses figures, la femme dans la société, la femme hors de la société, c'est-*



*à-dire, en deux types vivants, toutes les femmes, toute la femme...».* Moins féministe que Victor Hugo, on meurt. En 2015, le poète est indispensable, histoire de rappeler que le combat des femmes continue vu la société qui ahane. +

Fernand-Joseph Meyer (clp)

Théâtre en Bois/NEST  
15, route de Manom Thionville  
Première : mercredi 7 octobre à 19h ; 8 et 9 oct. (20h) ; 10 oct. (19h) ; 11 oct. (15h)  
tél. : 03 82 82 14 92 ; infos@nest-theatre.fr